

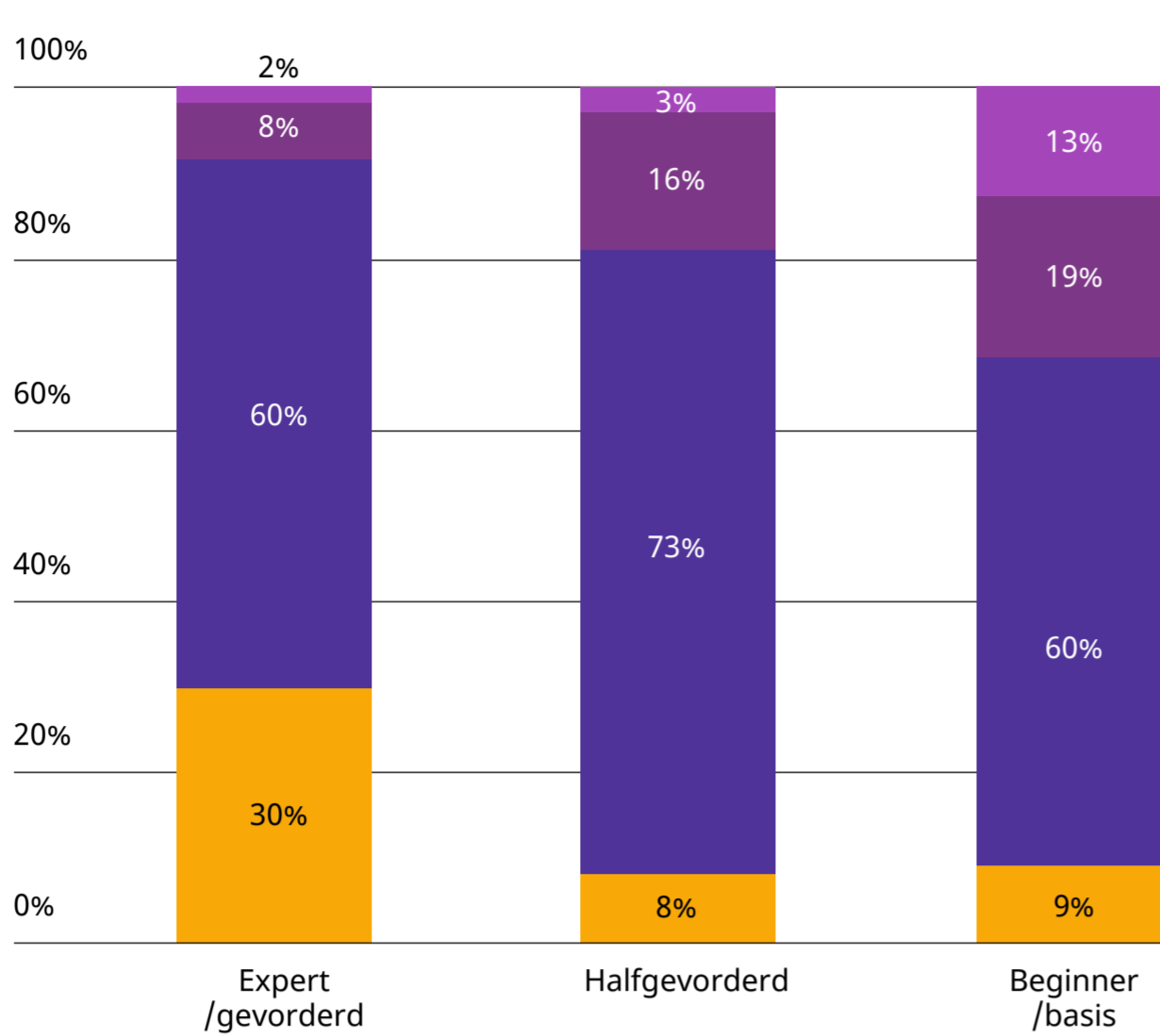
Maak kennis met de gevorderde Nederlandse belegger

Wij spraken met meer dan 22.000 individuele beleggers uit 30 landen om te onderzoeken hoe zij tot hun beleggingsbeslissingen komen. Daarbij vroegen we hen naar het niveau van hun beleggingskennis, van "basis" tot "gevorderd". Hoe doet u het vergeleken met beleggers in Nederland die hun beleggingskennis hoger inschatten?

Mensen beseffen dat het belangrijk is de beleggingen in hun portefeuille goed te spreiden, maar doen beleggers in Nederland dat in werkelijkheid ook?

Hoe goed gespreid denken mensen dat hun beleggingsportefeuille is?

■ Zeer goed gespreid
 ■ Niet voldoende gespreid
■ Vrij goed gespreid
 ■ Helemaal niet gespreid



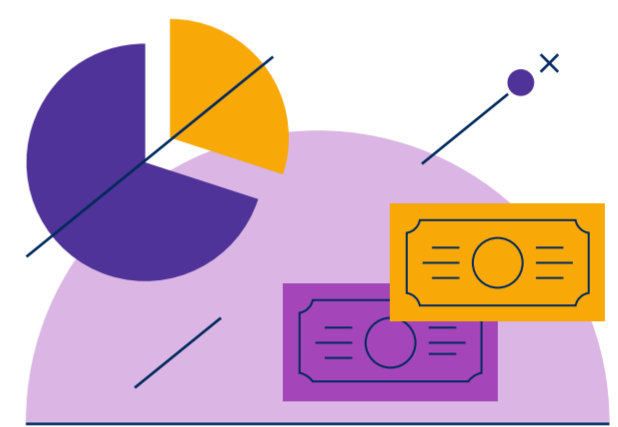
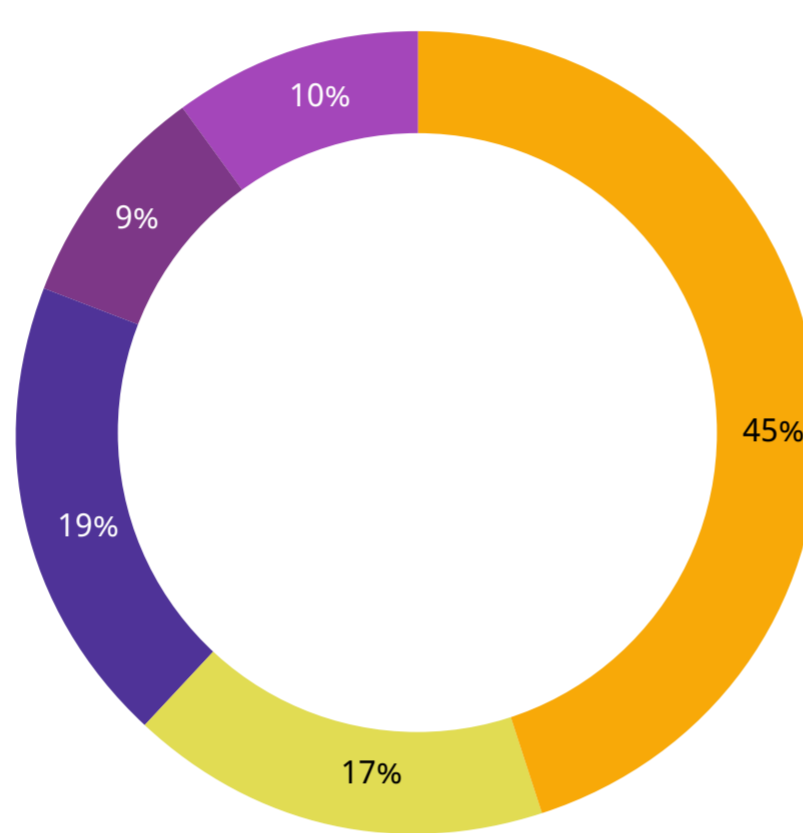
2 in 7

Twee zevende van de mensen met een hogere beleggingskennis beschouwt zijn portefeuille als zeer goed gespreid.

Degenen die hun beleggingskennis hoger inschatten, verdelen hun portefeuille evenwichtiger en beperken het bedrag dat ze in cash aanhouden.

Portefeuilleverdeling van degenen die hun beleggingskennis hoger inschatten

■ Aandelen
■ Obligaties
■ Cash
■ Vastgoedfondsen
■ Alternatieve beleggingen



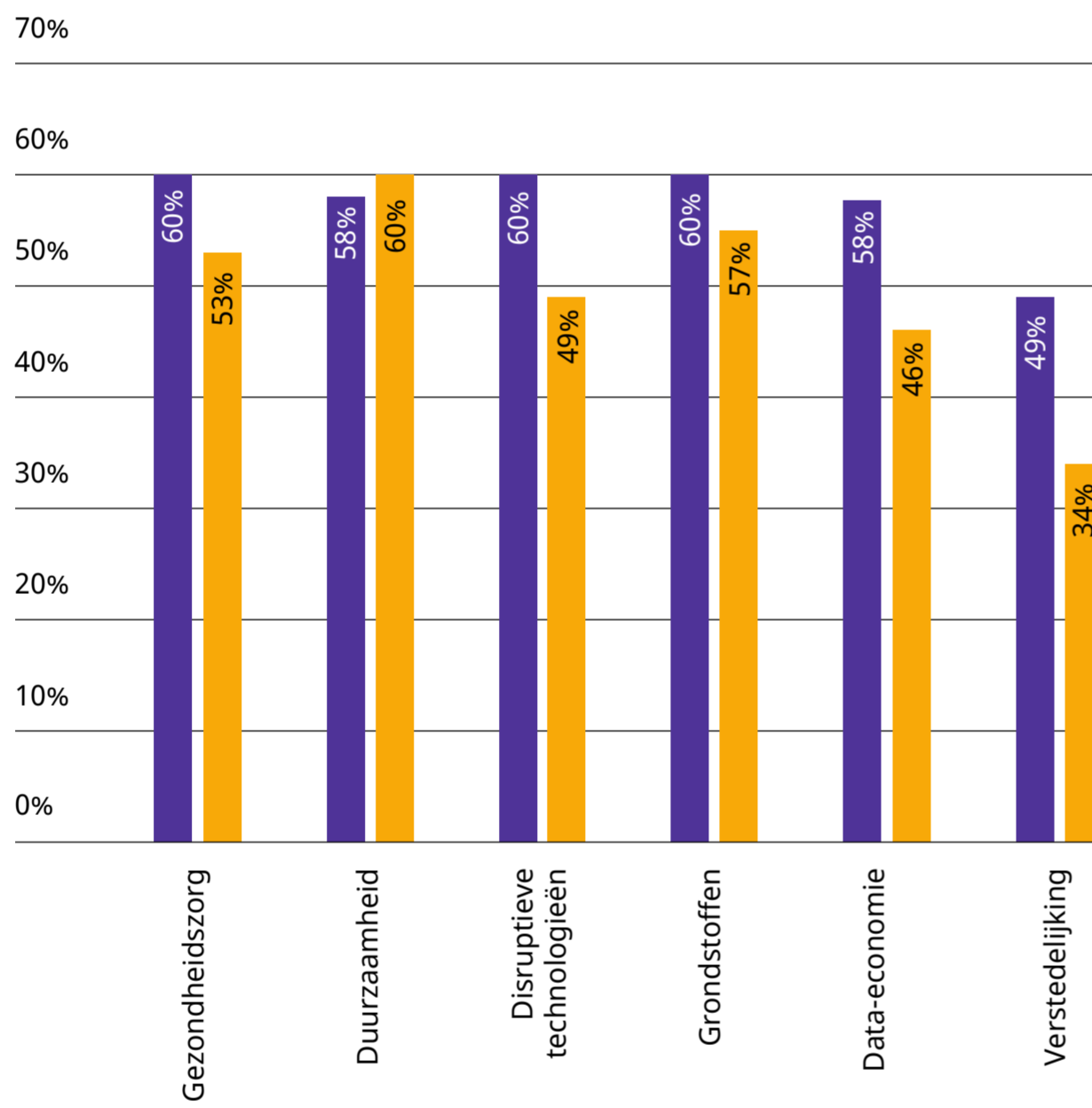
39%

minder in contanten dan de mensen met de minste kennis

Thematische fondsen richten zich op bedrijven die op specifieke gebieden actief zijn. Ze oefenen veel aantrekkingskracht uit op alle beleggers, vooral degenen die hun beleggingskennis hoger inschatten.

Percentage van de respondenten dat geïnteresseerd is in fondsen die zich richten op...

■ Expert/gevorderd
 ■ Gemiddelde

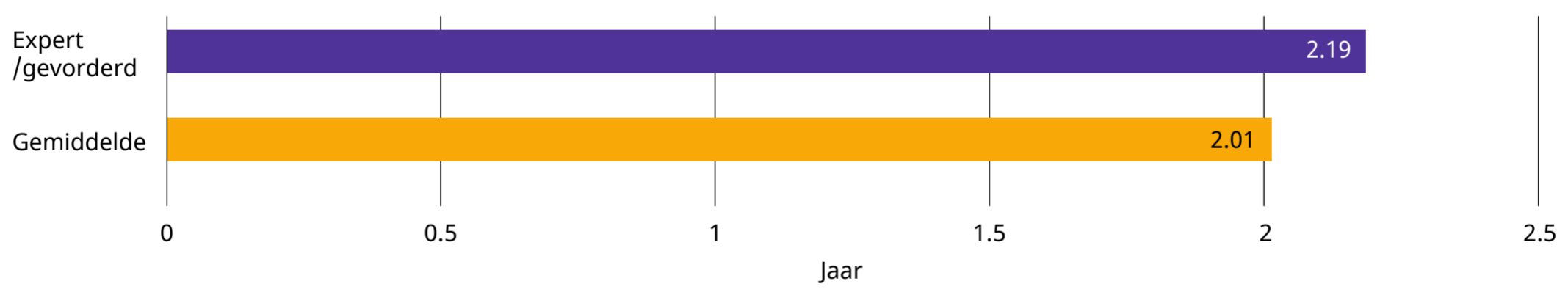


18%

meer mensen met animo voor thematische beleggingsfondsen onder de respondenten met een hogere beleggingskennis (gemiddeld)

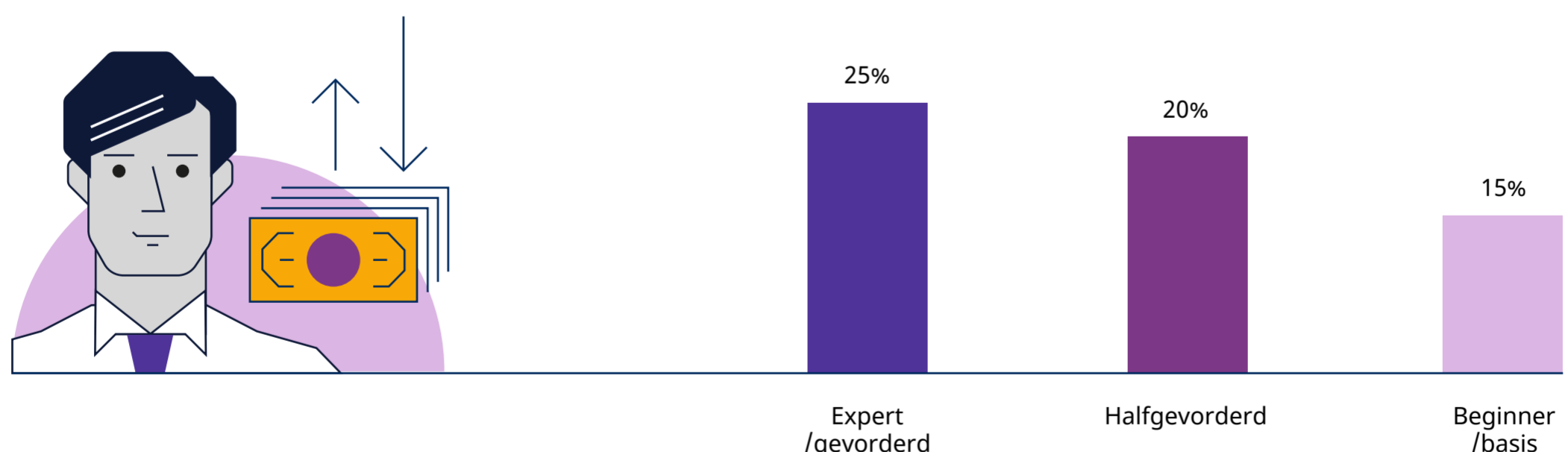
Bovendien zijn de mensen met meer beleggingskennis bereid langer te wachten op het rendement

Hoeveel langer mensen bereid zijn thematische beleggingen vast te houden (vergeleken met een standaard beleggingsfonds)



... maar dat betekent niet dat ze overdreven voorzichtig zijn. Degenen met meer kennis nemen meer risico bij de verdeling van hun beleggingen

Percentage van de portefeuille dat belegd wordt in risicovolle beleggingen



...en handelen snel om te profiteren van de kans om meer te beleggen als de aandelenmarkt daalt.

Percentage mensen dat meer geld in aandelen-gerelateerde beleggingen steekt als de markt daalt



Denkt u dat u het juiste evenwicht gevonden hebt? Meer weten over beleggen? Kijk dan hier:

www.schroders.nl/gis

In opdracht van Schroders voerde Research Plus Ltd tussen 20 maart en 23 april 2018 een onafhankelijk online onderzoek uit onder meer dan 22.000 mensen uit 30 landen in alle delen van de wereld, waaronder Australië, België, Brazilië, Canada, China, Duitsland, Frankrijk, India, Italië, Japan, Nederland, Spanje, de VAE, het VK en de VS. "Mensen" wordt in dit onderzoek gedefinieerd als mensen die van plan zijn om in de komende 12 maanden ten minste EUR 10.000 (of het equivalent daarvan) te beleggen en die in de afgelopen 10 jaar wijzigingen in hun portefeuille hebben aangebracht.